



台灣金融研訓院 「台灣金融風險指數」 (Taiwan Financial Risk Index, TAIFRI) 編製結果

聯絡人：台灣金融研訓院金融研究所
聯絡電話：(02) 3365-3568 董珮珊
電子郵件信箱：tnabiki@tabf.org.tw

【2022 年 7 月 TAIFRI 焦點觀測站】

● 7 月最新 TAIFRI 指數分數為 97.7，較 6 月下降 2.8

TAIFRI			
97.7 (▼2.8)			
資產評價壓力	非金融部門穩定度	金融部門的穩定度	傳染與蔓延
101.9 (▼7.8)	70.4 (▼0.5)	81.0 (▼0.1)	137.7 (▼2.7)

● 資產價格波動程度減緩；股市風險呈現緩和

6 月台股 VIX 創 2021 年 3 月以來新高後，隨著國際股市趨穩，7 月波動幅度已明顯收斂；國人的海外高收益債券基金投資自 2022 年起連續下滑，高收益債券投資僅佔一般債券投資的 6.5 倍，創 2009 年第三季以來新低。而台股本益比已連續 2 個月維持在 10.8 倍左右，收益率亦連續 2 個月逾 8%，股票市場風險呈現緩和。

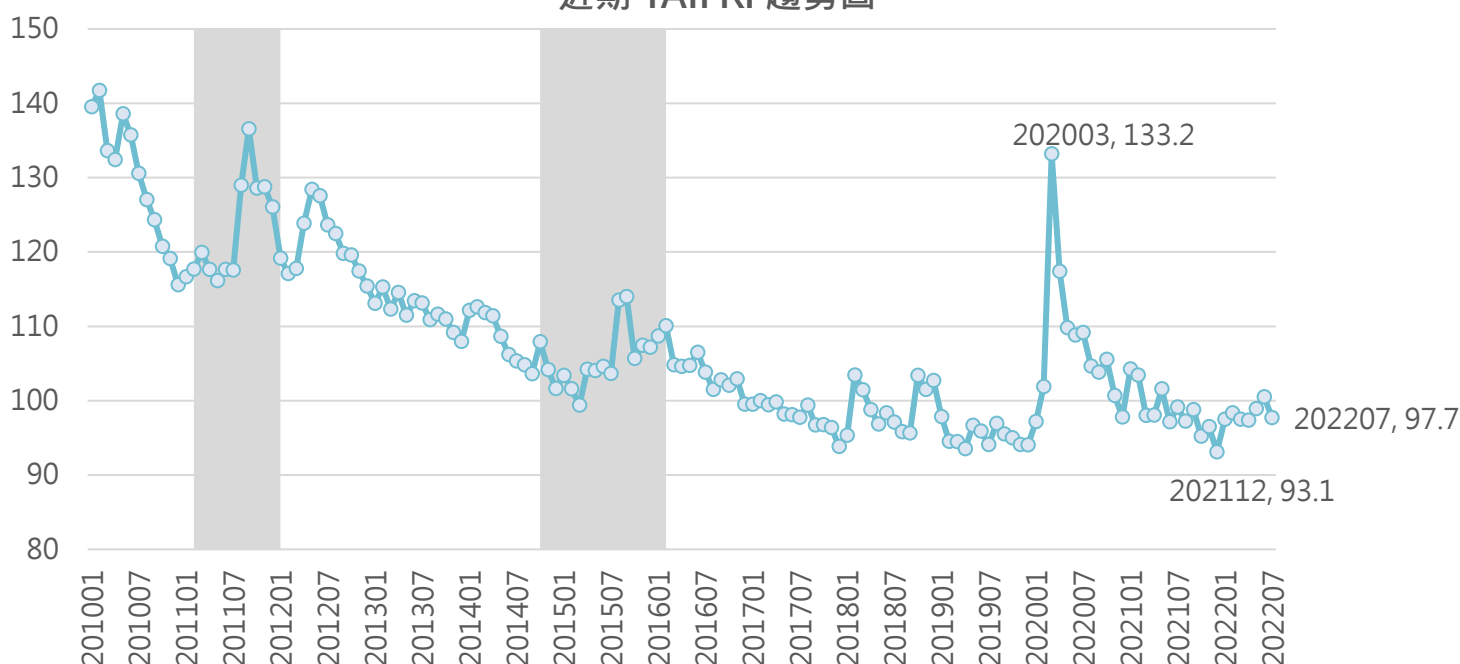
● 海外市場風險及國內金融市場傳染效應風險趨緩

海外市場風險較上月下降，主要是因為我國金融業重要曝險地區美、中、日、歐 7 月加權恐慌指數(VIX)較 6 月明顯趨緩，惟仍須留意上述地區金融市場之加權信用風險指數(CDS)仍有攀升的現象。另外國內金融市場傳染風險分項指數中止了連續 4 個月的上揚走勢，顯示系統性風險在金融機構之間引發連鎖效應的可能性呈現下降。

● 國銀資產品質及企業放款動能持續維持穩定成長

國銀放款業務控管良好，7 月整體逾放比及呆帳覆蓋率可望持續維持在歷史最佳表現，銀行資產品質持續維持平穩；且本年度以來本國銀行對企業放款年增率皆達 8%-9% 上下的高成長，升息對企業放款動能影響有限。資本結構方面，今年以來國銀平均資本適足率皆位於 14%-15% 的高水準，銀行資本結構十分健全。

近期 TAIFRI 趨勢圖

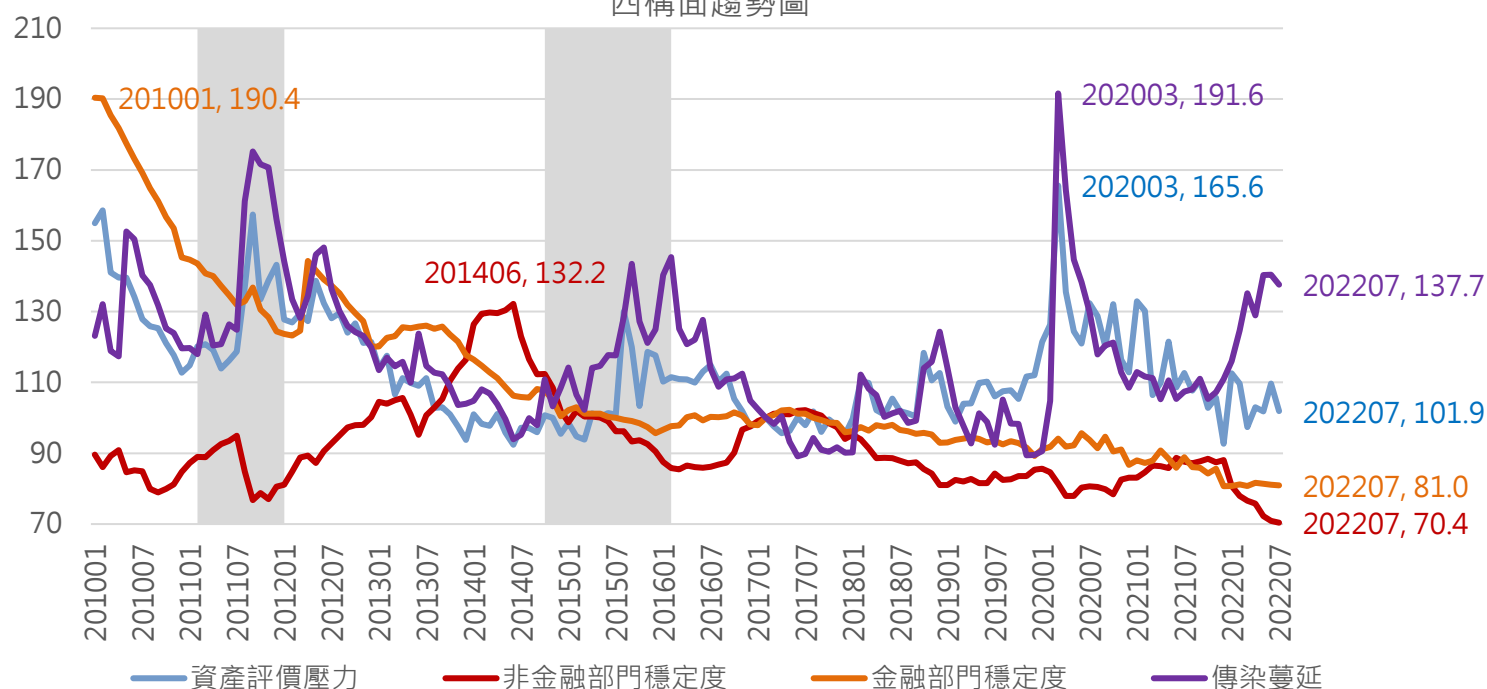


資料來源：台灣金融研訓院

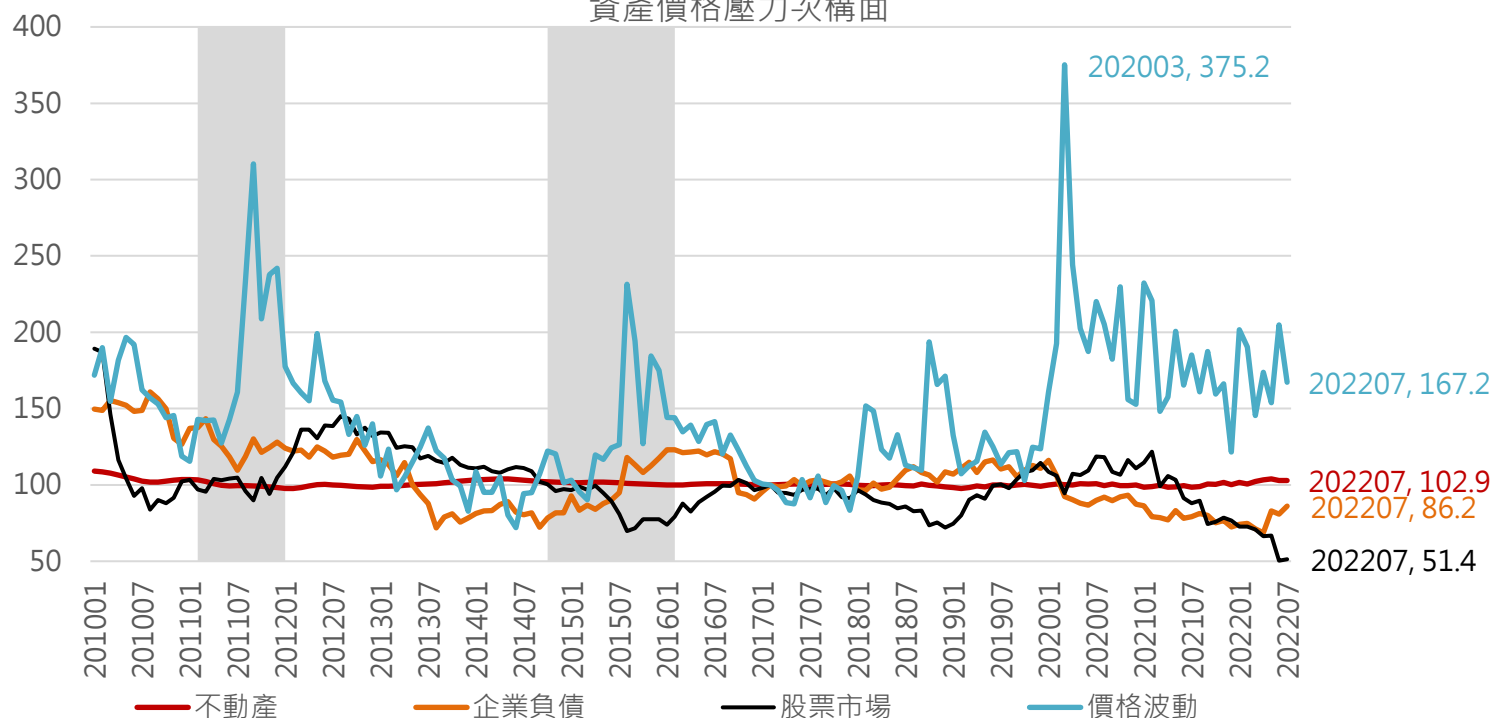
《本項研究發佈內容僅供研究參考，不作為任何商業或投資建議之用，亦不負任何損害或法律責任，本院保留解釋與修改權利。》

臺灣期貨交易所股份有限公司對「臺指選擇權波動率指數」與「台灣金融風險指數」暨其相關資訊內容，不負任何法律責任；任何人如依據「臺指選擇權波動率指數」或「台灣金融風險指數」而產生交易損失，應自行負責。臺灣期貨交易所股份有限公司擁有「臺指選擇權波動率指數」之所有權利，非經授權，任何人不得逕自使用、修改、重製、公開播送、改作、散布、發行或公開發表。

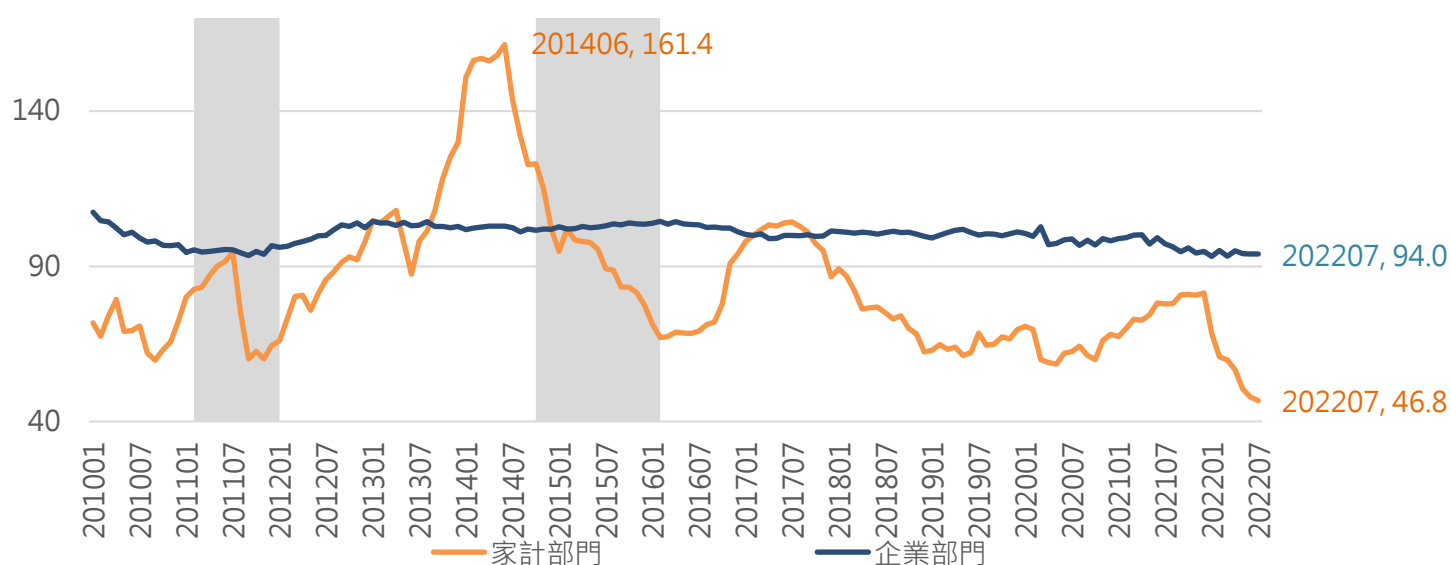
四構面趨勢圖



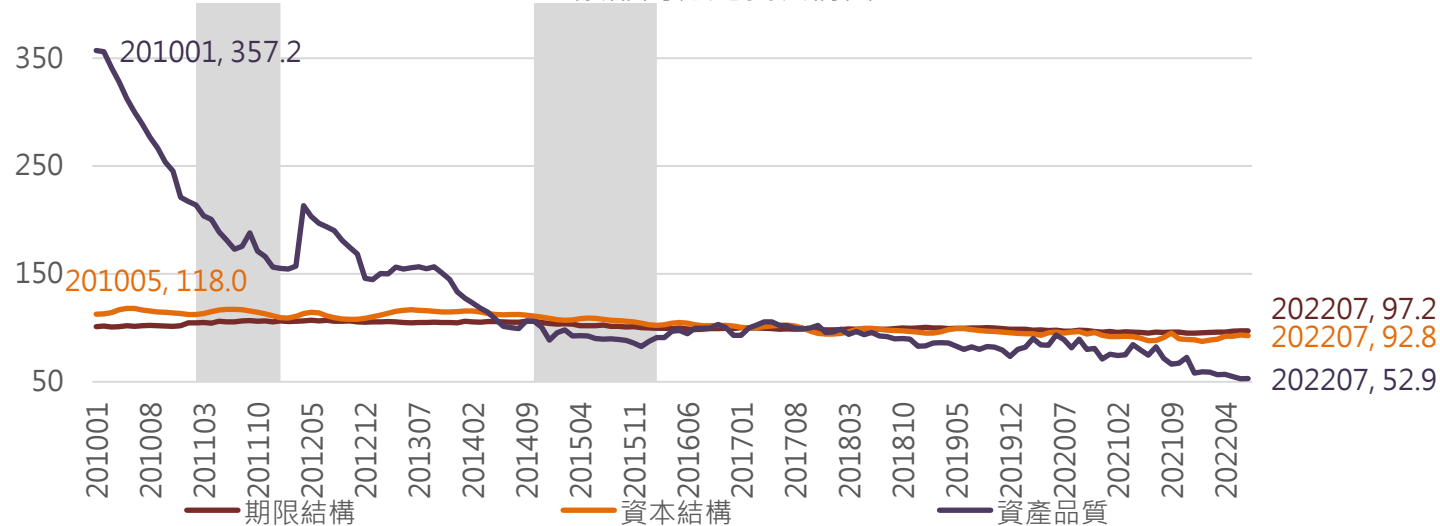
資產價格壓力次構面



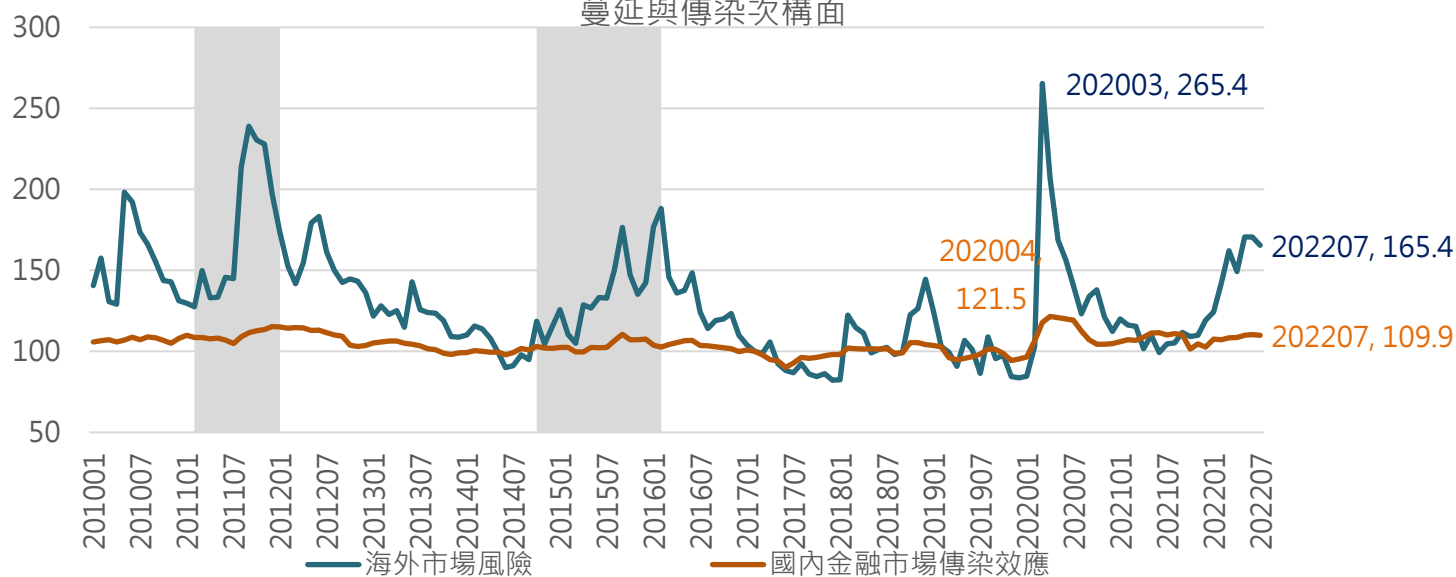
非金融部門穩定度次構面



金融部門穩定度次構面



蔓延與傳染次構面



《本項研究發佈內容僅供研究參考，不作為任何商業或投資建議之用，亦不負任何損害或法律責任，本院保留解釋與修改權利。》

臺灣期貨交易所股份有限公司對「臺指選擇權波動率指數」與「台灣金融風險指數」暨其相關資訊內容，不負任何法律責任；任何人如依據「臺指選擇權波動率指數」或「台灣金融風險指數」而產生交易損失，應自行負責。臺灣期貨交易所股份有限公司擁有「臺指選擇權波動率指數」之所有權利，非經授權，任何人不得逕自使用、修改、重製、公開播送、改作、散布、發行或公開發表。