



台灣金融研訓院 「台灣金融風險指數」 (Taiwan Financial Risk Index, TAIFRI) 編製結果

聯絡人：台灣金融研訓院金融研究所
聯絡電話：(02) 3365-3568 董珮珊
電子郵件信箱：tnabiki@tabf.org.tw



【2022 年 10 月 TAIFRI 焦點觀測站】

● 10 月最新 TAIFRI 指數分數為 100.0，較 9 月上升 2.1

TAIFRI			
100.0 (▲2.1)			
資產評價壓力	非金融部門穩定度	金融部門的穩定度	傳染與蔓延
106.0 (▼0.3)	66.3 (▼0.5)	78.9 (-)	148.9 (▲9.2)

● 股市波動風險仍偏高

10 月台股本益比初估 9.3 倍，連續兩個月跌破雙位數，台股恐慌指數(Taiwan VIX)雖較 9 月略為下滑，仍為 2021 年 3 月以來次高，顯示台股仍應持續留意波動風險。不動產市場方面，住宅租金雖呈現上揚但漲幅趨緩，住宅價格則未明顯變化；第三季商辦租金年增率創近一年新高，價格年增率創 2015 年以來新高，短期內應不致受景氣變化影響。

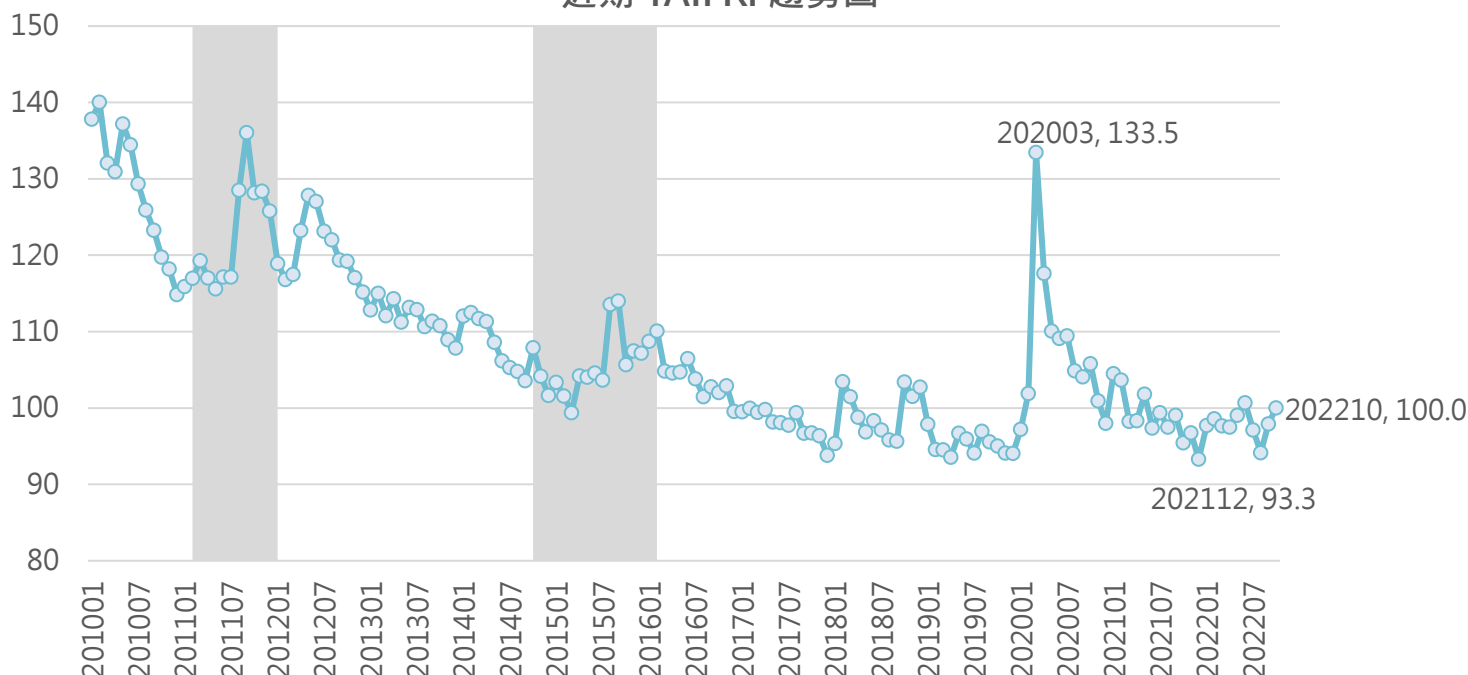
● 海外市場風險與信用風險持續升高

美、中、日、歐之 VIX 與信用違約交換指數(CDS)皆連續兩個月上揚，其中以中國大陸 VIX 與日本以外之亞洲地區 CDS 上揚幅度最為明顯，前者創 2020 年 4 月疫情爆發以來新高，後者創近十年新高，由於聯準會接連升息政策抑制通膨，亞洲多國幣值持續下探，海外市場風險與信用風險升高。國內金融市場傳染風險指數連續四個月下滑，創本年度以來新低，顯示金融機構之間風險傳染蔓延的可能性下降。

● 國銀資產品質及企業放款動能穩定成長

國銀 10 月整體逾放比及呆帳覆蓋率仍穩健。資本結構方面，今年以來國銀平均資本適足率皆位於 14%-15% 的高水準，資本結構仍十分健全。7 月起銀行對企業放款餘額再次重回雙位數成長，企業放款動能強勁，預估仍將維持成長趨勢。

近期 TAIFRI 趨勢圖

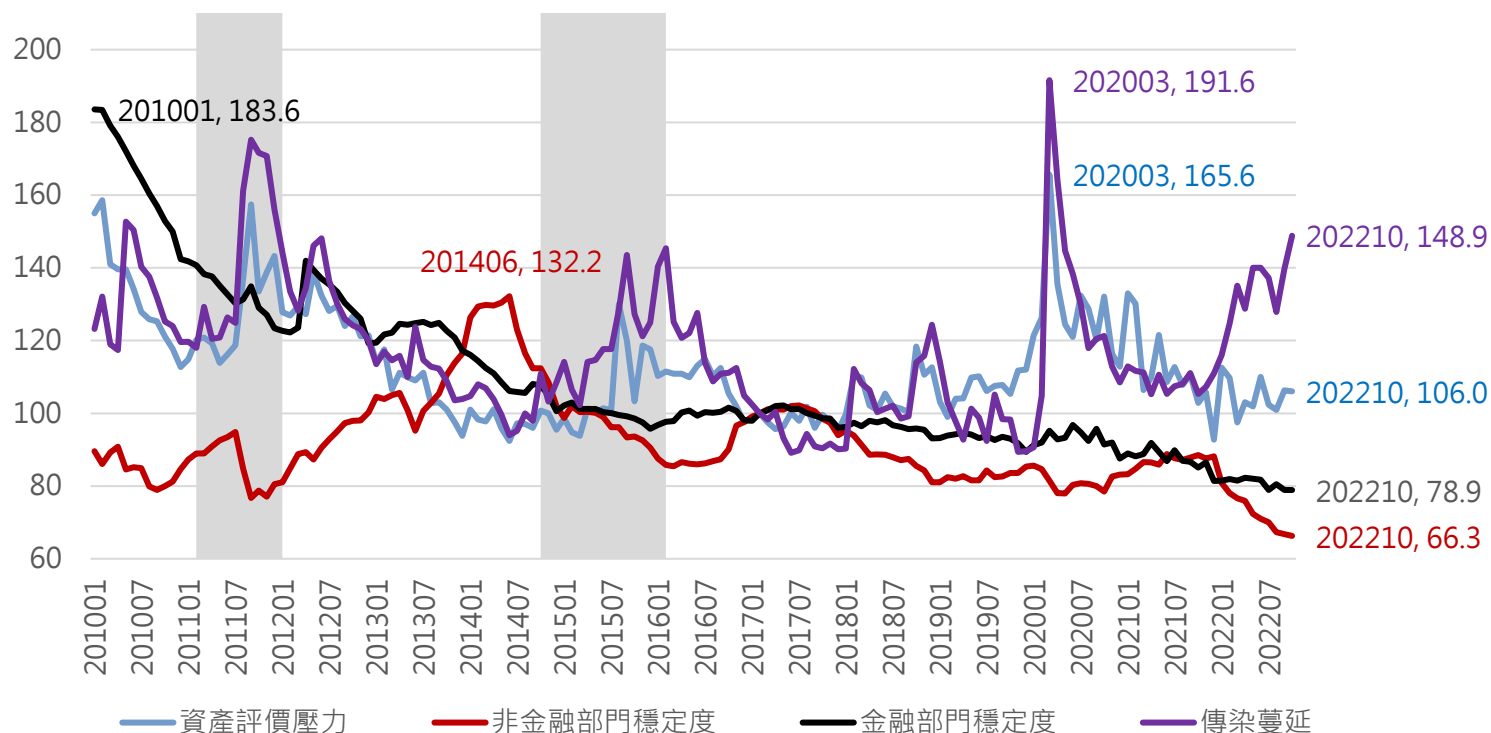


資料來源：台灣金融研訓院

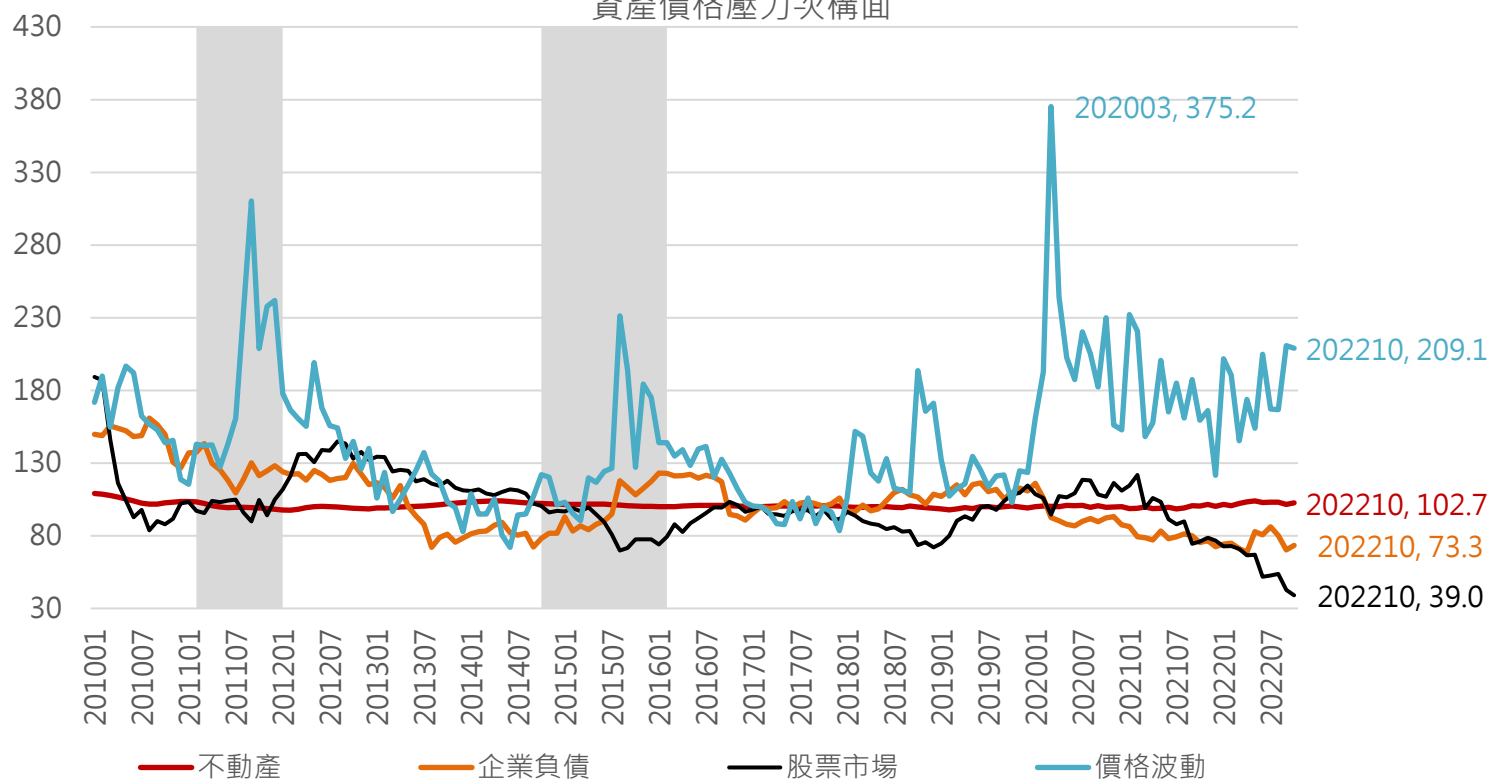
《本項研究發佈內容僅供研究參考，不作為任何商業或投資建議之用，亦不負任何損害或法律責任，本院保留解釋與修改權利。》

臺灣期貨交易所股份有限公司對「臺指選擇權波動率指數」與「台灣金融風險指數」暨其相關資訊內容，不負任何法律責任；任何人如依據「臺指選擇權波動率指數」或「台灣金融風險指數」而產生交易損失，應自行負責。臺灣期貨交易所股份有限公司擁有「臺指選擇權波動率指數」之所有權利，非經授權，任何人不得逕自使用、修改、重製、公開播送、改作、散布、發行或公開發表。

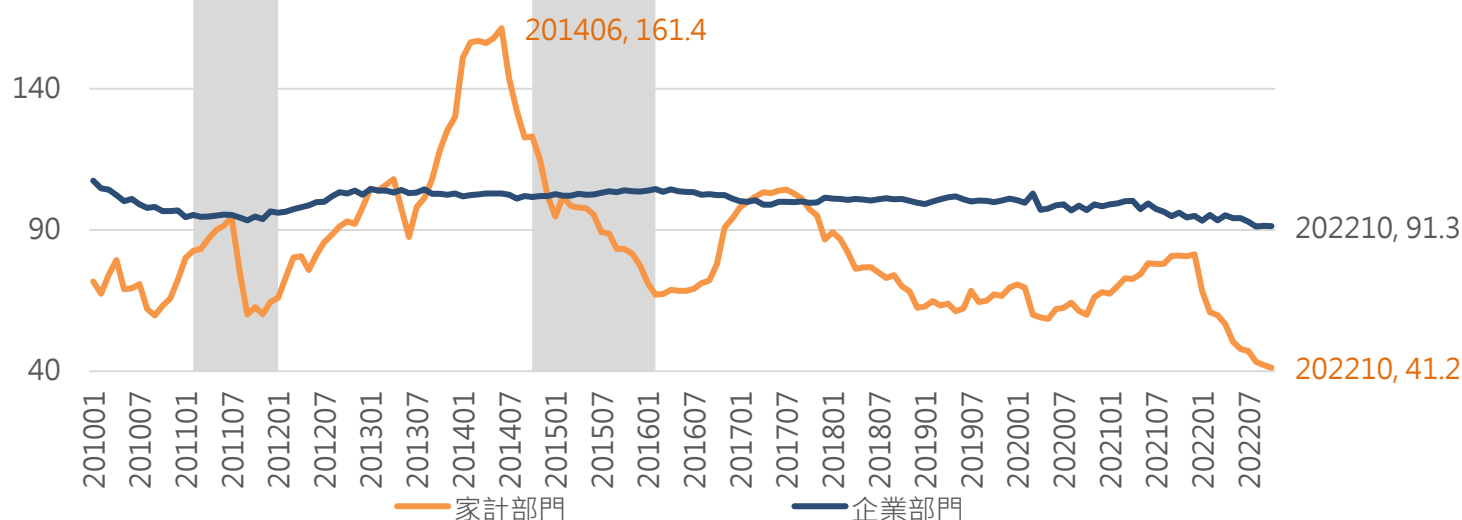
四構面趨勢圖



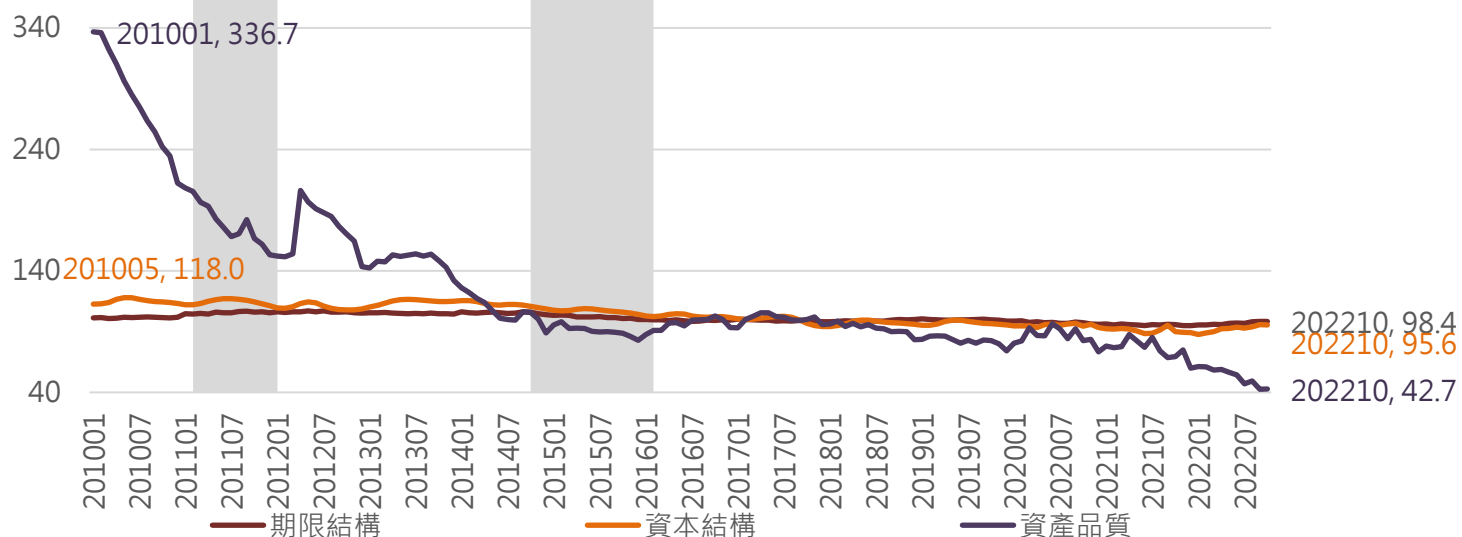
資產價格壓力次構面



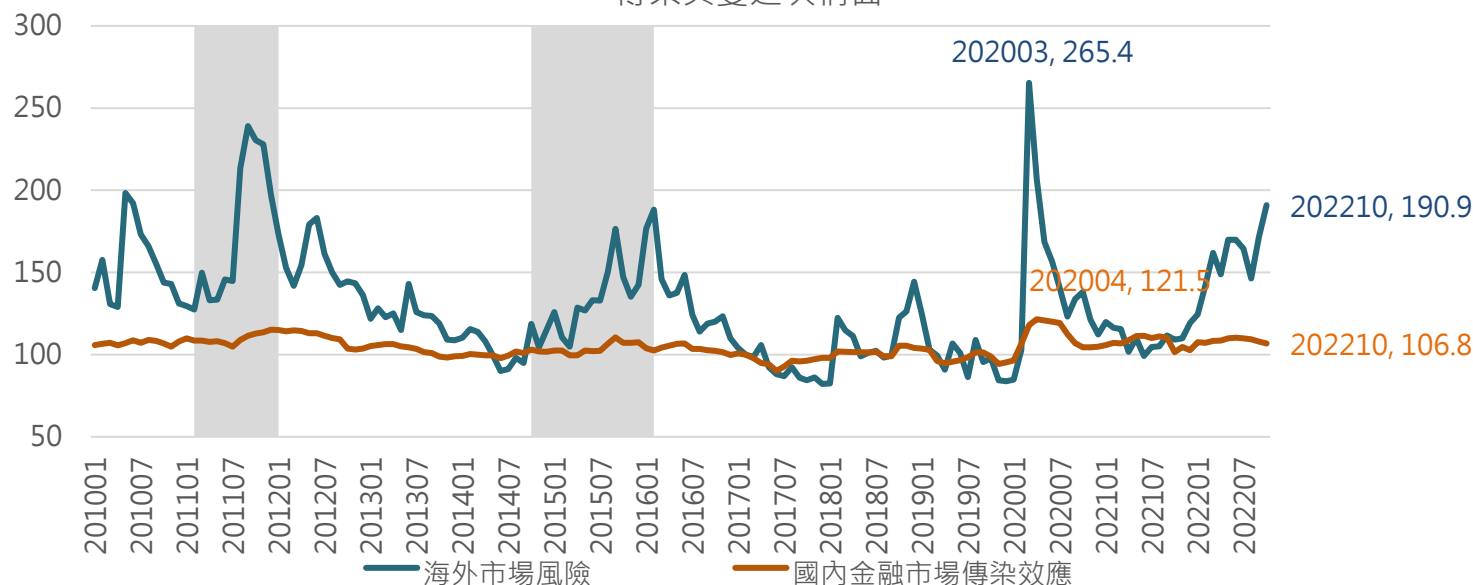
非金融部門穩定度次構面



金融部門穩定度次構面



傳染與蔓延次構面



《本項研究發佈內容僅供研究參考，不作為任何商業或投資建議之用，亦不負任何損害或法律責任，本院保留解釋與修改權利。》

臺灣期貨交易所股份有限公司對「臺指選擇權波動率指數」與「台灣金融風險指數」暨其相關資訊內容，不負任何法律責任；任何人如依據「臺指選擇權波動率指數」或「台灣金融風險指數」而產生交易損失，應自行負責。臺灣期貨交易所股份有限公司擁有「臺指選擇權波動率指數」之所有權利，非經授權，任何人不得逕自使用、修改、重製、公開播送、改作、散布、發行或公開發表。