



台灣金融研訓院 「台灣金融風險指數」 (Taiwan Financial Risk Index, TAIFRI) 編製結果

聯絡人：台灣金融研訓院金融研究所
聯絡電話：(02) 3365-3568 董珮珊
電子郵件信箱：tnabiki@tabf.org.tw

【2022 年 12 月 TAIFRI 焦點觀測站】

● 12 月最新 TAIFRI 指數分數為 90.2，較 11 月下滑 4.4

TAIFRI			
90.2 (▼4.4)			
資產評價壓力	非金融部門穩定度	金融部門的穩定度	傳染與蔓延
95.3 (▼8.3)	64.2 (▼0.1)	77.9 (▼1.1)	123.4 (▼8.2)

● 股市價格波動風險大幅下滑

12 月台股本益比較 11 月下降，波動幅度則明顯減緩，台股恐慌指數(即台指選擇權波動率指數)不但連續三個月下降，也創下 2022 年以來新低。

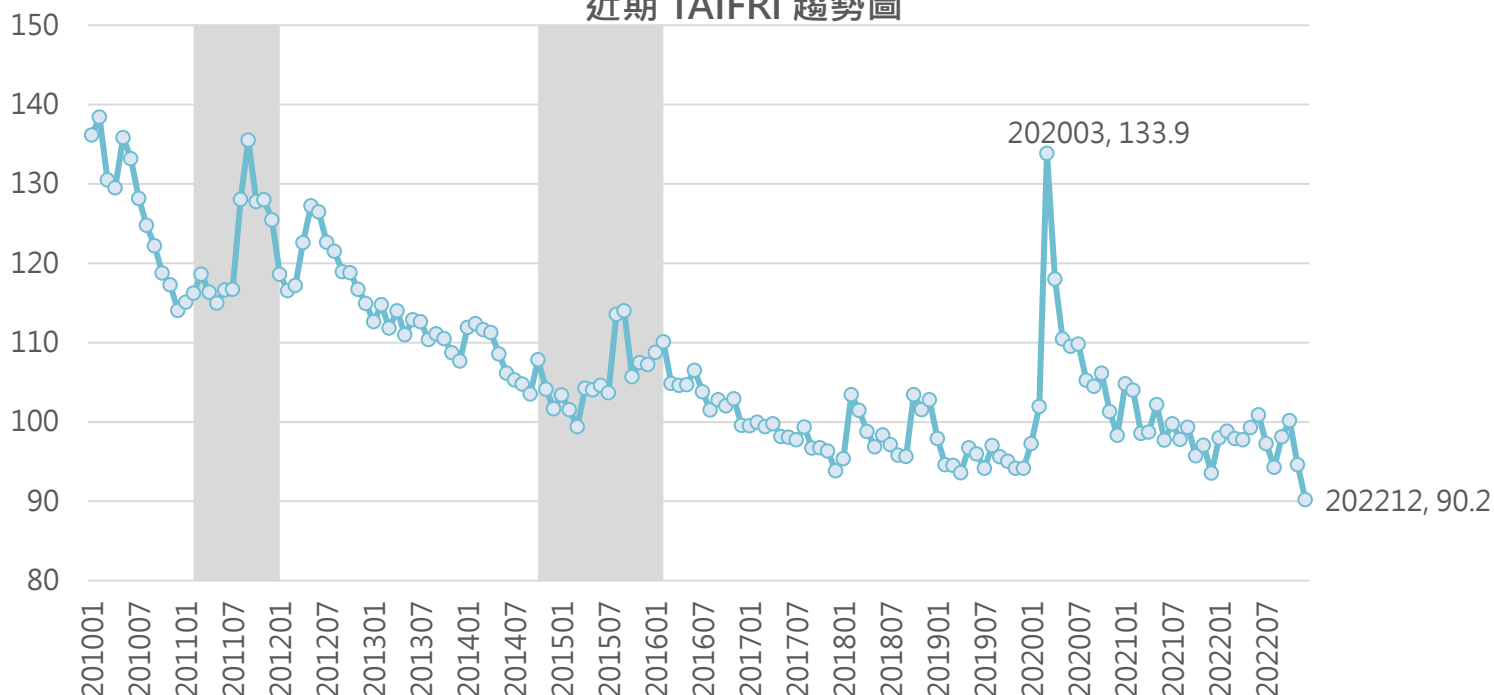
● 海外市場風險降溫

美、中、日、歐 VIX 與 CDS 指數皆較 11 月下滑，海外市場風險降至近 10 個月新低。12 月國內金融市場傳染風險指數不但連續六個月下滑，也創下 2021 年 11 月以來新低，顯示金融機構之間風險傳染蔓延的可能性下降。

● 企業融資成本略升溫，企業貸款仍穩定成長

國銀 12 月整體逾放比及呆帳覆蓋率表現穩定，資本適足率亦處於 14% 左右的高水準，資本結構十分健全。7 月起銀行對企業放款餘額呈現雙位數成長，企業放款動能強勁，惟 BBB 等級公司債利率持續攀升，與 10 年期公債之利差擴大至 0.9 個百分點，創 2021 年以來新高，顯示公司債務資金成本上揚。

近期 TAIFRI 趨勢圖

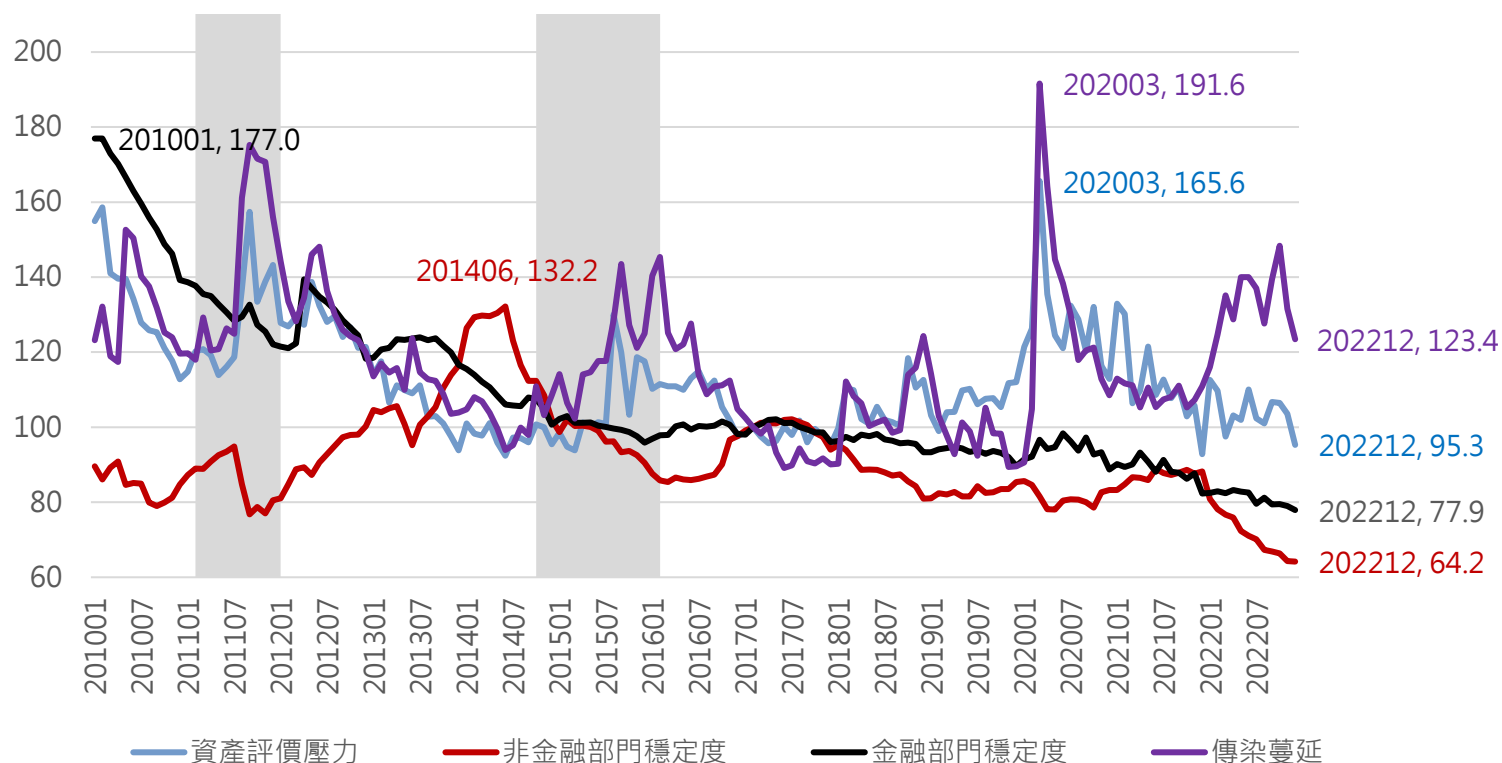


資料來源：台灣金融研訓院

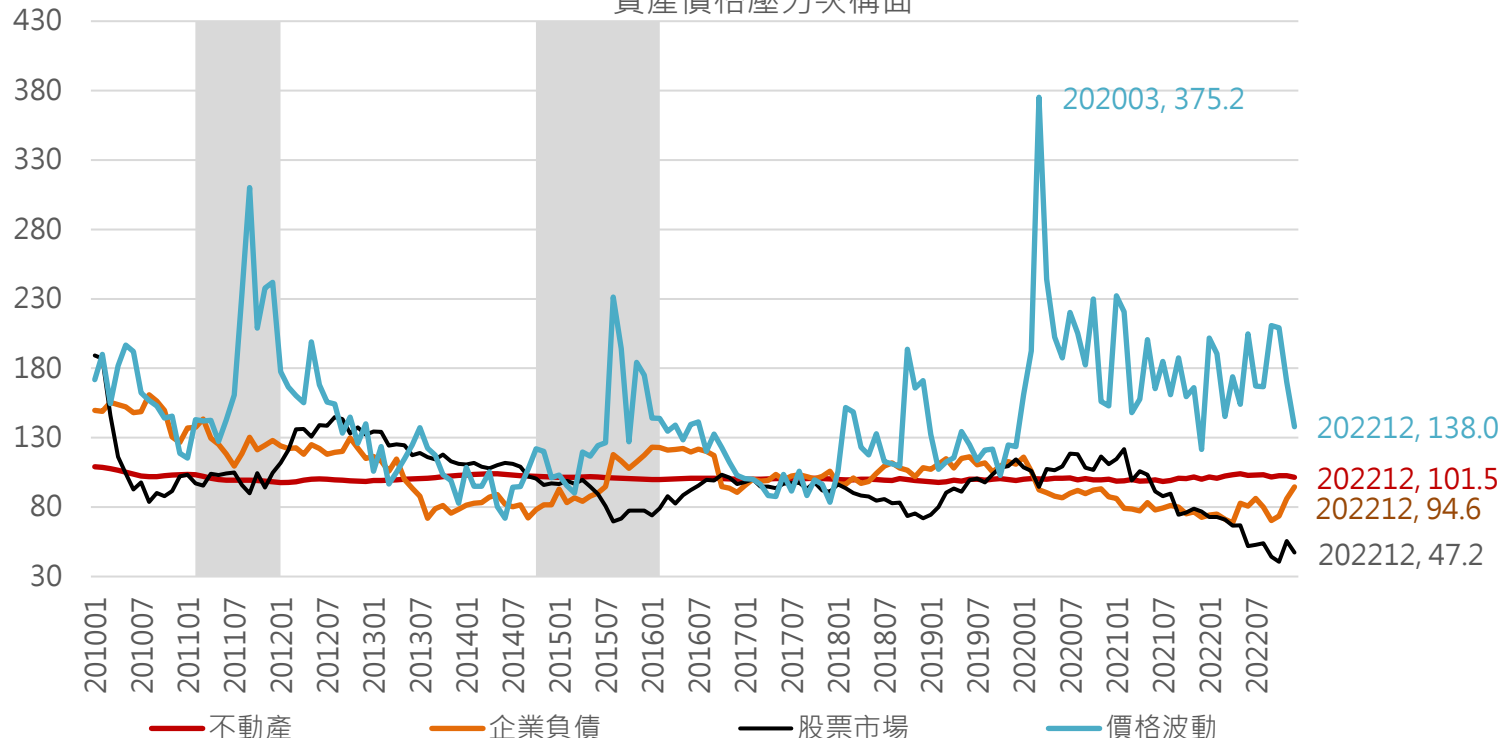
《本項研究發佈內容僅供研究參考，不作為任何商業或投資建議之用，亦不負任何損害或法律責任，本院保留解釋與修改權利。》

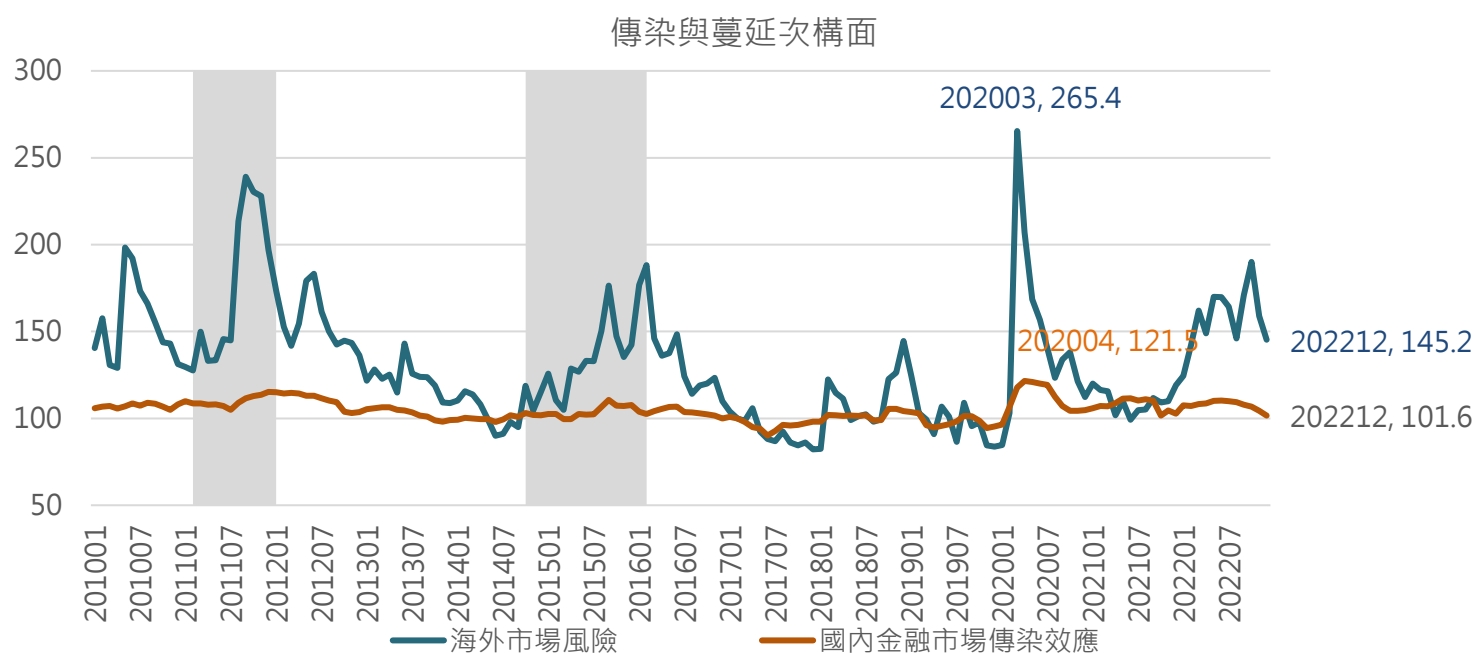
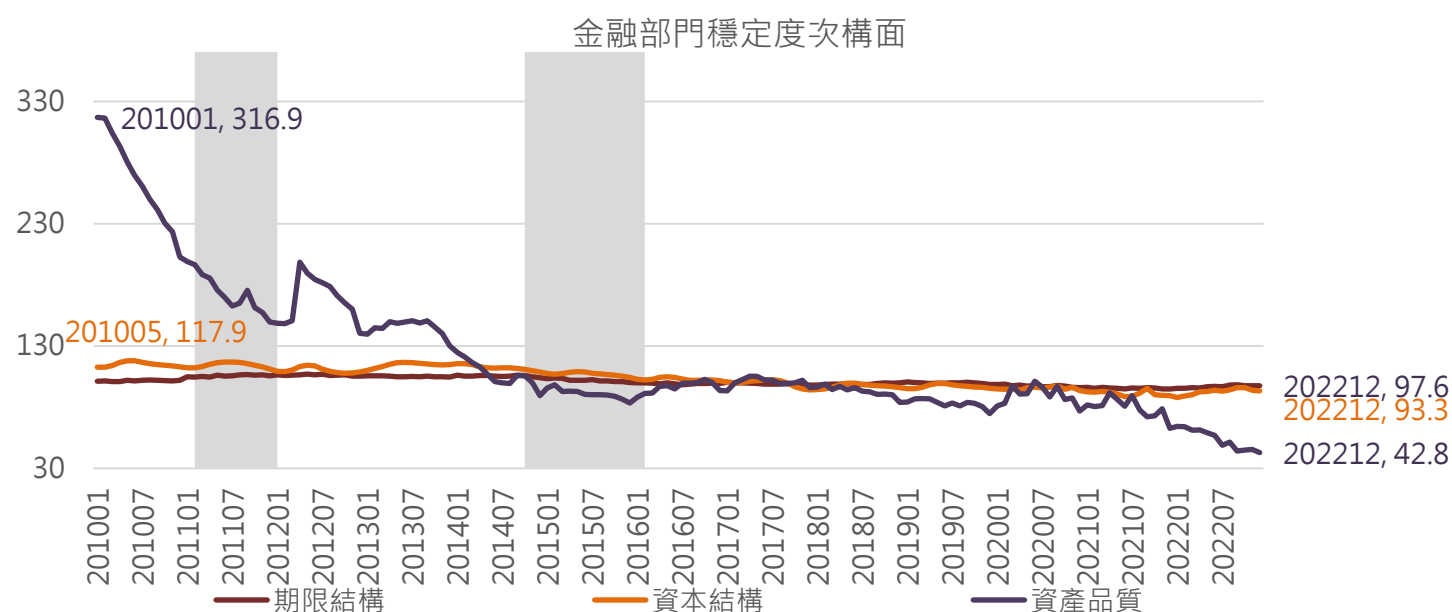
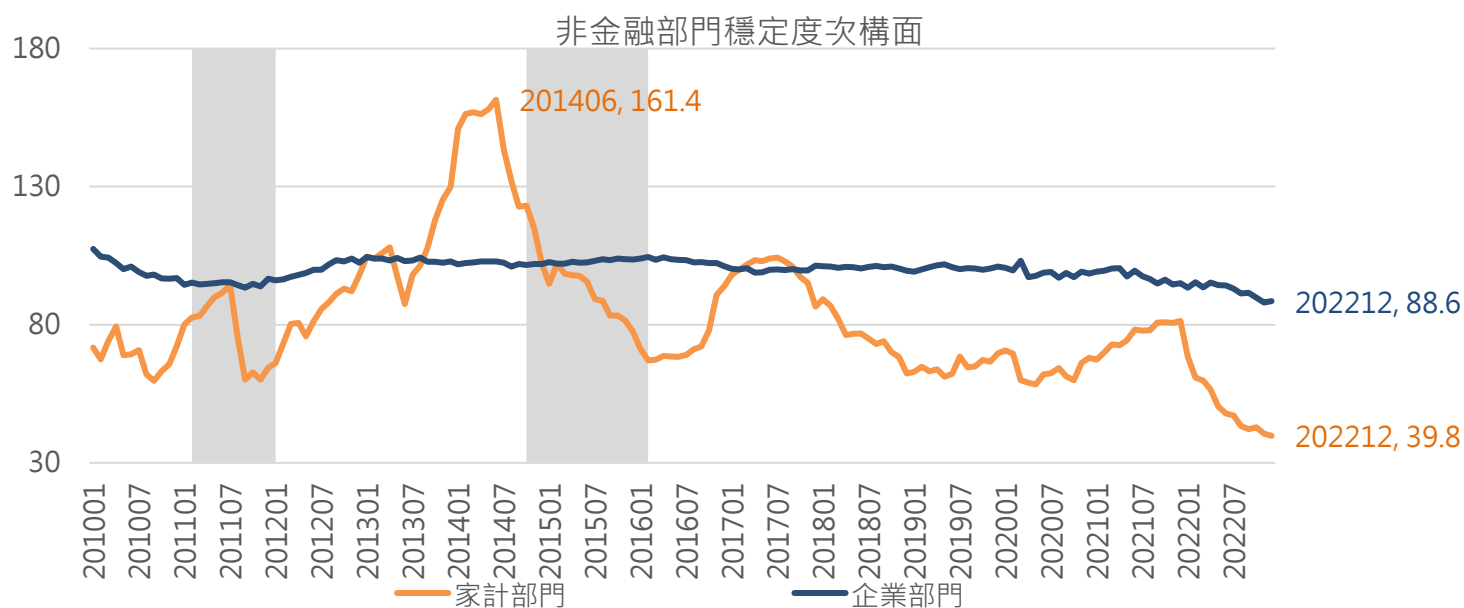
臺灣期貨交易所股份有限公司對「臺指選擇權波動率指數」與「台灣金融風險指數」暨其相關資訊內容，不負任何法律責任；任何人如依據「臺指選擇權波動率指數」或「台灣金融風險指數」而產生交易損失，應自行負責。臺灣期貨交易所股份有限公司擁有「臺指選擇權波動率指數」之所有權利，非經授權，任何人不得逕自使用、修改、重製、公開播送、改作、散布、發行或公開發表。

四構面趨勢圖



資產價格壓力次構面





《本項研究發佈內容僅供研究參考，不作為任何商業或投資建議之用，亦不負任何損害或法律責任，本院保留解釋與修改權利。》

臺灣期貨交易所股份有限公司對「臺指選擇權波動率指數」與「台灣金融風險指數」暨其相關資訊內容，不負任何法律責任；任何人如依據「臺指選擇權波動率指數」或「台灣金融風險指數」而產生交易損失，應自行負責。臺灣期貨交易所股份有限公司擁有「臺指選擇權波動率指數」之所有權利，非經授權，任何人不得逕自使用、修改、重製、公開播送、改作、散布、發行或公開發表。